

当会の概況

会員数

資格別	令和2年3月末	令和3年3月末
正会員	6	6
准会員	35	35
合 計	41	41

役員

(令和3年7月1日現在)

経営管理委員会会長*	港 義 弘	代表理事理事長	岡 山 勝
経営管理委員会副会長*	田 中 智	代表理事常務	森 末 敬 三
経営管理委員*	佐 藤 誠 治	代表理事常務	松 本 直 樹
経営管理委員*	溝 渕 哲 也	代表監事*	入 谷 宏 毅
経営管理委員*	砂 古 敏 之	監事*	藤 本 一 弥
経営管理委員*	小 林 稔 明	監事*	川 田 治 弘
経営管理委員*	岡 田 孝 浩	員外監事*	北 山 昇 由
		常任監事	藤 田 晴 由

*印の役員は非常勤役員です。

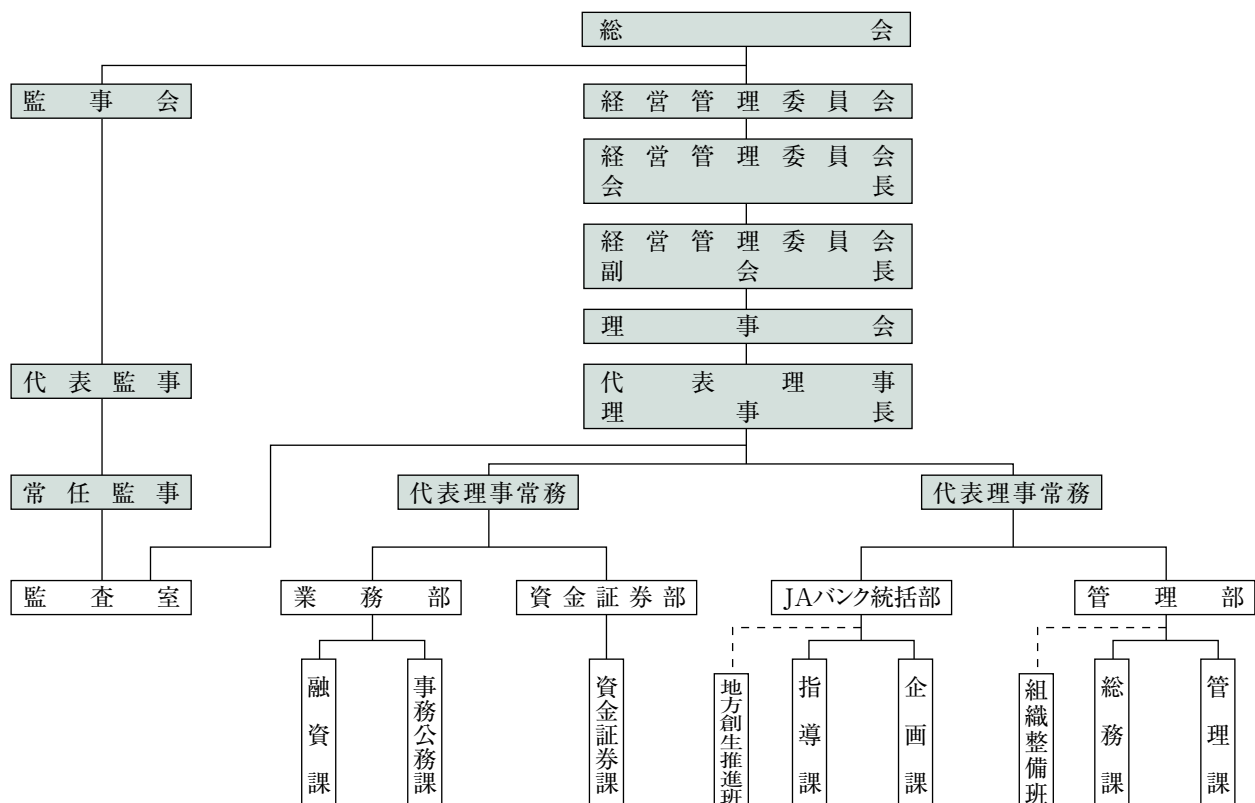
職員

(単位：人)

区 分	令和2年3月末	令和3年3月末
男子職員	36	37
女子職員	21	22
嘱託常よう人	4	4
合 計	61	63

機構

(令和3年7月1日現在)



店舗一覧

(令和3年7月1日現在)

店舗名	所在地	代表電話番号
本所	高松市寿町一丁目3番6号	(087)825-2510

特定信用事業代理業者の状況

該当はありません。

ATM設置状況

(令和3年7月1日現在)

区分		店舗内	店舗外
信連設置	ATM	1台	12台
JA設置	ATM	120台	80台

(令和3年7月1日現在)

ATM利用手数料(入出金)						
ご利用内容	ご利用カード等	平日		土曜日		日曜日 祝日
		8時45分～ 18時	8時45分まで および 18時以降	9時～14時	9時まで および 14時以降	
出金	JA・JFマリン(全国)発行のキャッシュカード	無料 ただし、他金融機関と共同で設置しているATMについて、一部有料となる場合がございます。				
	三菱UFJ銀行発行のキャッシュカード(12/31は曜日を問わず日・祝日扱いとする)	無料	110円 ただし、他金融機関と共同で設置しているATMについて対象外となる場合がございます。			
	JA・JFマリン・三菱UFJ銀行発行以外のキャッシュカード(ゆうちょ銀行を除く)	110円	220円	110円	220円	
入金	当会および県内JA発行のキャッシュカード・通帳	無料				
	県外JA発行のキャッシュカード	無料				
	JA発行以外のキャッシュカード	ご利用できません。				

(注) JAバンクのATMにおいてキャッシュカードをご利用された場合の手数料です。各種手数料は、消費税等(10%)が含まれております。

(令和3年7月1日現在)

ATM利用手数料(振込)						
ご利用内容	ご利用カード等		当会あて	JA香川県あて	系統金融機関あて	他行あて
カード振込	JA香川県発行のキャッシュカード	5万円未満	110円	無料	110円	330円
		5万円以上	220円	無料	220円	440円
	当会および他県JA発行のキャッシュカード	5万円未満	110円	110円(注1)	110円	330円
		5万円以上	220円	220円(注1)	220円	440円
	JA発行以外のキャッシュカード(注2)	5万円未満	110円	110円	110円	330円
		5万円以上	220円	220円	220円	440円

(注1) 一部、ATM設置店舗により振込手数料が異なる場合があります。

(注2) 振込手数料に加えて、出金手数料が必要になります。

(注3) 各種手数料は、消費税等(10%)が含まれております。

主な手数料一覧 (注) 各種手数料は、消費税等(10%)が含まれております。

(令和3年7月1日現在)

内国為替の取扱手数料				
		系統金融機関あて		他行あて
送金手数料	普通扱い(送金小切手)		1件につき 440円	1件につき 660円
振込手数料	窓口利用	5万円未満	文書扱い	1件につき 330円
			電信扱い	(光ディスク扱 220円)
	5万円以上	文書扱い	1件につき 550円	1件につき 880円
		電信扱い	(光ディスク扱 220円)	(光ディスク扱 550円)
JAネットバンク・ADP		5万円未満	1件につき 110円	1件につき 330円
		5万円以上	1件につき 220円	1件につき 440円
定時自動送金手数料	5万円未満		1件につき 220円	1件につき 440円
	5万円以上		1件につき 440円	1件につき 660円
代金取立手数料	同一交換所(高松)地域内	県内系統金融機関宛		店頭入金分
		県内他行宛		期日管理分
	異なる交換所地域内	県外系統金融機関宛		普通扱い
		県外他行宛		至急扱い
		1通につき	110円	1通につき 330円
		1通につき	660円	1通につき 880円

(令和3年7月1日現在)

その他の諸手数料			
振込・送金の組戻料	1件につき	660円	
不渡手形返却料	1通につき	660円	
取立手形組戻料	1通につき	660円	
取立手形店頭呈示料	1通につき	660円	
	ただし、660円を超える取立経費を要する場合は、その実費をいただきます。		
小切手帳発行手数料	1冊(50枚)につき	440円	
約束手形帳発行手数料	1冊(50枚)につき	440円	
為替手形帳発行手数料	1冊(50枚)につき	440円	
自己宛小切手発行手数料	1枚につき	550円	
通帳・証書再発行手数料	1通につき	550円	
ICキャッシュカード再発行手数料	ICキャッシュカードは1枚につき1,100円、クレジット一体型ICキャッシュカードは1枚につき660円をいただきますが、キャッシュカードから、ICキャッシュカードおよびクレジット一体型ICキャッシュカードへの更入手数料については無料です。		
貯金残高証明書発行手数料	定例発行	1通につき 220円	
	都度発行	1通につき 550円	
融資残高証明書発行手数料	1通につき	220円	
個人情報開示手数料	1件につき	660円	
取引履歴照合表発行手数料	1通につき	1,100円	
国債等公共債口座管理手数料	1口座につき毎年	1,320円	
	ただし、当分の間免除しております。		
JAネットバンク利用手数料	1口座につき毎月	110円	
	ただし、当分の間免除しております。		
法人JAネットバンク利用手数料	基本サービス(照会、振込サービス)月額利用料	1,100円	
	基本サービス+データ伝送サービス月額利用料	3,300円	
	ただし、別途手数料が発生します。		
JAデータ伝送サービス(ADP)利用手数料	保守料なし	基本サービス月額利用料	3,300円
		通知サービス月額利用料	5,500円
	保守料込	基本サービス月額利用料	5,500円
		通知サービス月額利用料	7,700円
ただし、別途手数料が発生します。			
媒体持込手数料	帳票	受付1回あたり	3,300円
	光ディスク	受付1回あたり	2,200円