

# 当会の概況

## 会員数

資格別	令和3年3月末	令和4年3月末
正会員	6	6
准会員	35	34
合計	41	40

## 役員

(令和4年7月1日現在)

経営管理委員会会長*	港 義 弘	代表理事理事長	岡 山 勝
経営管理委員会副会長*	田 中 智	代表理事常務	森 末 敬 三
経営管理委員*	佐 藤 誠 治	代表理事常務	松 本 直 樹
経営管理委員*	溝 渕 哲 也	代表監事*	入 谷 宏 毅
経営管理委員*	砂 古 敏 之	監事*	藤 本 一 弥
経営管理委員*	小 林 稔 明	監事*	川 田 治 弘
経営管理委員*	岡 田 孝 浩	員外監事*	北 山 昇 由
		常任監事	藤 田 晴 由

\*印の役員は非常勤役員です。

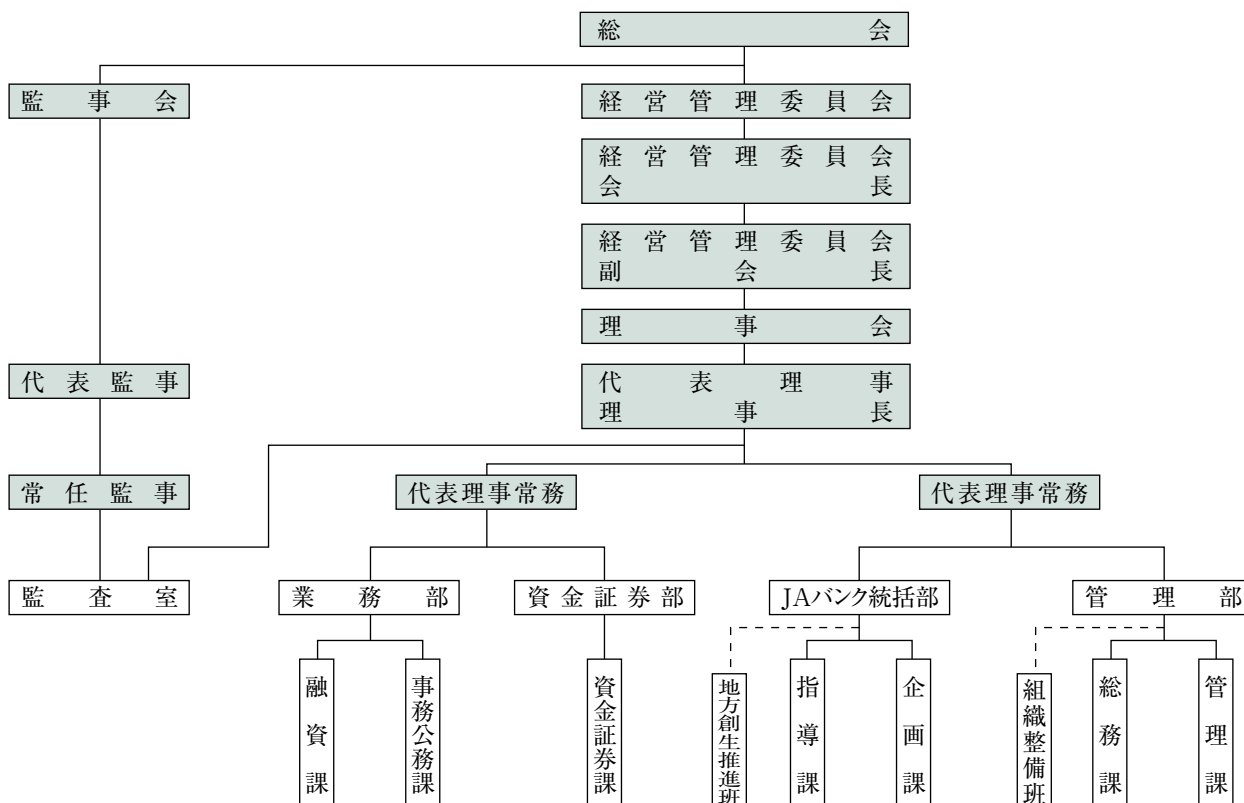
## 職員

(単位：人)

区 分	令和3年3月末	令和4年3月末
男子職員	37	38
女子職員	22	23
嘱託常よう人	4	4
合計	63	65

## 機構

(令和4年7月1日現在)



## 店舗一覧

(令和4年7月1日現在)

店舗名	所在地	代表電話番号
本所	高松市寿町一丁目3番6号	(087)825-2510

## 特定信用事業代理業者の状況

該当はありません。

## ATM設置状況

(令和4年7月1日現在)

区 分		店舗内	店舗外
信連設置	ATM	1台	12台
JA設置	ATM	100台	83台

(令和4年7月1日現在)

ATM利用手数料（入出金）						
ご利用内容	ご利用カード等	平 日		土曜日		日曜日 祝 日
		8時45分～ 18時	8時45分まで および 18時以降	9時～14時	9時まで および 14時以降	
出 金	JA・JFマリン（全国）発行 のキャッシュカード	無 料 ただし、他金融機関と共同で設置しているATMについて、一部 有料となる場合がございます。				
	三菱UFJ銀行発行の キャッシュカード（12/31は曜 日を問わず日・祝日扱いとする）	無 料	110円 ただし、他金融機関と共同で設置しているATMについて対象外 となる場合がございます。			
	JA・JFマリン・三菱UFJ 銀行発行以外のキャッシュ カード（ゆうちょ銀行を除く）	110円	220円	110円	220円	
入 金	当会およびJA香川県発行の キャッシュカード・通帳	無 料				
	県外JA発行のキャッシュ カード	無 料				
	JA発行以外のキャッシュ カード	ご利用できません。				

(注) JAバンク香川のATMにおいてキャッシュカードをご利用された場合の手数料です。  
各種手数料は、消費税等（10%）が含まれております。

(令和4年7月1日現在)

ATM利用手数料（振込）						
ご利用内容	ご利用カード等	当会あて	JA香川県あて	系統金融機関あて	他行あて	
カード振込	当会およびJA香川県発 行のキャッシュカード	5万円未満	110円	無 料	110円	275円
		5万円以上	220円	無 料	220円	330円
	県外JA発行のキャッ シュカード	5万円未満	110円	110円 <sup>(注1)</sup>	110円	275円
		5万円以上	220円	220円 <sup>(注1)</sup>	220円	330円
	JA発行以外の キャッシュカード <sup>(注2)</sup>	5万円未満	110円	110円	110円	275円
		5万円以上	220円	220円	220円	330円

(注1) 一部、ATM設置店舗により振込手数料が異なる場合があります。

(注2) 振込手数料に加えて、出金手数料が必要になります。

(注3) 各種手数料は、消費税等（10%）が含まれております。

## 主な手数料一覧 (注) 各種手数料は、消費税等(10%)が含まれております。

(令和4年7月1日現在)

内国為替の取扱手数料					
		系統金融機関あて		他行あて	
送金手数料	普通扱い(送金小切手)		1件につき 440円	1件につき 660円	
振込手数料	窓口利用	5万円未満	文書扱い	1件につき 330円	
			電信扱い	(光ディスク扱 220円)	(光ディスク扱 440円)
	5万円以上	文書扱い	1件につき 550円	1件につき 770円	
		電信扱い	(光ディスク扱 220円)	(光ディスク扱 440円)	
JAネットバンク・ADP		5万円未満	1件につき 110円	1件につき 275円	
		5万円以上	1件につき 220円	1件につき 330円	
定時自動送金手数料	5万円未満		1件につき 220円	1件につき 385円	
	5万円以上		1件につき 440円	1件につき 550円	
代金取立手数料	同一交換所(高松)地域内	県内系統金融機関宛 他行宛		店頭入金分	1通につき 110円
				期日管理分	1通につき 330円
	異なる交換所地域内	県外系統金融機関宛 他行宛		普通扱い	1通につき 660円
				至急扱い	1通につき 880円

(令和4年7月1日現在)

その他の諸手数料			
振込・送金の組戻料	1件につき	660円	
不渡手形返却料	1通につき	660円	
取立手形組戻料	1通につき	660円	
取立手形店頭呈示料	1通につき	660円	
	ただし、660円を超える取立経費を要する場合は、その実費をいただきます。		
小切手帳発行手数料	1冊(50枚)につき	440円	
約束手形帳発行手数料	1冊(50枚)につき	440円	
為替手形帳発行手数料	1冊(50枚)につき	440円	
自己宛小切手発行手数料	1枚につき	550円	
通帳・証書再発行手数料	1通につき	550円	
ICキャッシュカード再発行手数料	ICキャッシュカードは1枚につき1,100円、クレジット一体型ICキャッシュカードは1枚につき660円をいただきますが、キャッシュカードから、ICキャッシュカードおよびクレジット一体型ICキャッシュカードへの更新手数料については無料です。		
貯金残高証明書発行手数料	定例発行	1通につき 220円	
	都度発行	1通につき 550円	
融資残高証明書発行手数料	1通につき	220円	
取引履歴照合表発行手数料	1通につき	1,100円	
個人情報開示手数料	1件につき	660円	
国債等公共債口座管理手数料	1口座につき毎年	1,320円	
	ただし、当分の間免除しております。		
JAネットバンク利用手数料	1口座につき毎月	110円	
	ただし、当分の間免除しております。		
法人JAネットバンク利用手数料	基本サービス(照会、振込サービス)月額利用料		1,100円
	基本サービス+データ伝送サービス月額利用料		3,300円
JAデータ伝送サービス(ADP)利用手数料	保守料なし	基本サービス月額利用料	3,300円
		通知サービス月額利用料	5,500円
	保守料込	基本サービス月額利用料	5,500円
		通知サービス月額利用料	7,700円
媒体持込手数料	帳票	受付1回あたり	3,300円
	光ディスク	受付1回あたり	2,200円
未利用口座管理手数料	令和3年10月1日以降に開設された普通・貯蓄貯金口座のうち2年以上ご利用のない残高10,000円未満の口座		1口座につき 1,320円