

当会の概況

会員数

資格別	令和5年3月末	令和6年3月末
正会員	6	6
准会員	33	33
合計	39	39

役員

(令和6年7月1日現在)

経営管理委員会会長*	港 中	義 弘	代表理事理事長	森 末	敬 三
経営管理委員会副会長*	田 渕	智 也	代表理事常務	西 原	憲 仁
経営管理委員*	溝 本	哲 也	代表理事常務	松 本	直 樹
経営管理委員*	藤 崎	一 弥	代表監事*	入 谷	宏 毅
経営管理委員*	岡 林	季 博	監事*	木 内	秀 一
経営管理委員*	小 田	稔 明	監事*	藤 田	幸 治
経営管理委員*	岡 田	孝 浩	員外監事*	北 山	昇 二
			常任監事	石 川	清

*印の役員は非常勤役員です。

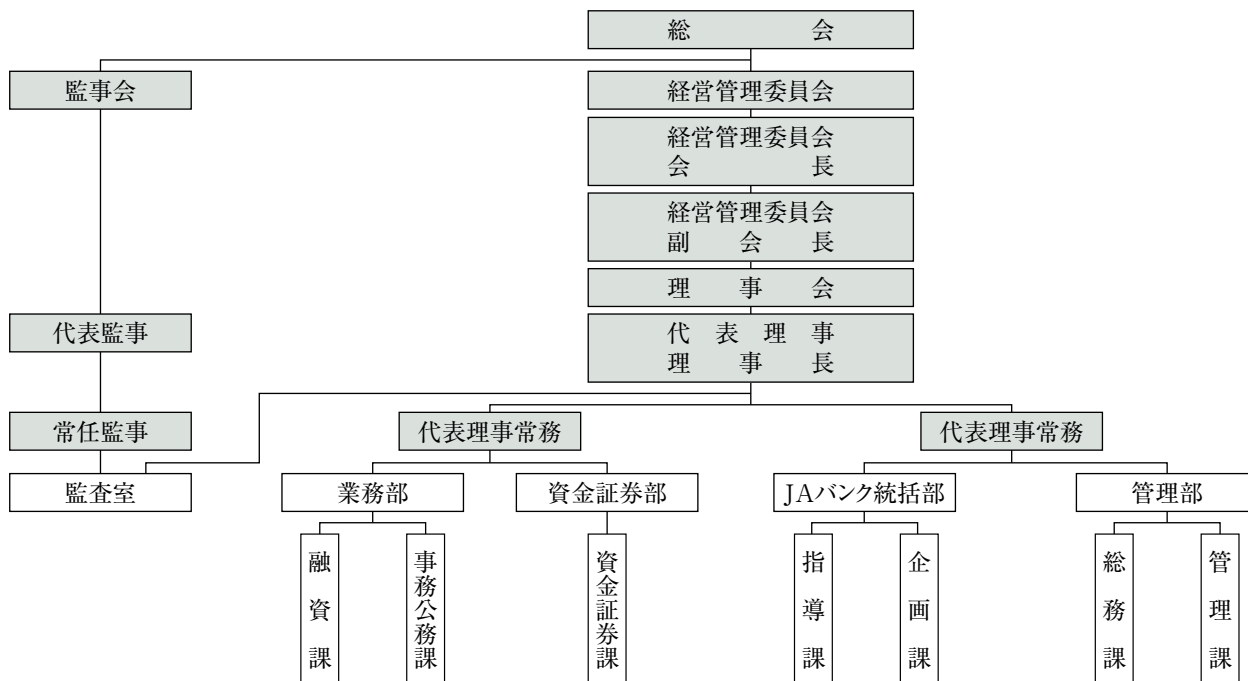
職員

(単位：人)

区分	令和5年3月末	令和6年3月末
男子職員	34	30
女子職員	22	23
嘱託常よう人	3	4
合計	59	57

機構

(令和6年7月1日現在)



店舗一覧

(令和6年7月1日現在)

店舗名	所在地	代表電話番号
本 所	高松市寿町一丁目3番6号	(087)825-2510

特定信用事業代理業者の状況

該当はありません。