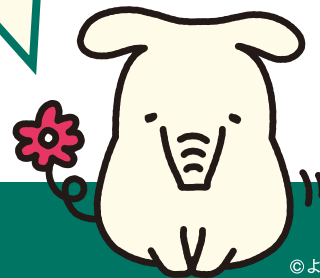


JAバンクからの大切なお知らせ

ATMなどのサービスを 一時休止させていただきます。

いつもJAバンクをご利用いただきありがとうございます。

このたびJAバンクはお客様へのサービスや利便性の向上を目的としたシステム更改に伴い、誠に勝手ながらATM・JAネットバンクなどのサービスを一時休止させていただきます。ご不便をおかけいたしますが、何卒ご理解とご協力を賜りますようお願い申し上げます。



©よりぞう

休止日

すべてのサービスが休止

2026年
(令和8年)

4.12

日

全取引休止
6:30-12:00

5.16

土

全取引休止
21:00-24:00

5.17

日

全取引休止
0:00-8:00

7.19

日

全取引休止
終日

7.20

月・祝

全取引休止
0:00-12:00

8.15

土

全取引休止
21:00-24:00

8.16

日

全取引休止
0:00-8:00

休止する
サービス



JAバンクの
ATM



他金融機関・
コンビニなど提携ATM



JAバンクアプリ プラス・
JAネットバンク・法人JAネットバンク



ジェイデビット



現金のお引き出しはお早めに。

お客様にはご不便をおかけし誠に申し訳ございませんが、あらかじめ現金をお引き出しいただくなどのご準備をお願い申し上げます。

※JA(店舗・ATM)、他金融機関・コンビニなどの提携ATMによっては、ご利用可能日・時間・サービスが異なる場合がございます。詳しくはJA窓口・ホームページなどでご確認ください。※本件は2026年1月27日の情報を基に作成しており、変更が生じた場合は速やかにJAバンクホームページへ変更内容を掲載いたします。

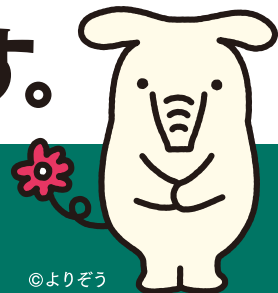
詳しくはJA窓口へ

(JAお問い合わせ先)

[JAバンク ホームページ] <https://www.jabank.org>



ATMなどのサービスを 一時休止させていただきます。



いつもJAバンクをご利用いただきありがとうございます。
このたびJAバンクはお客様へのサービスや利便性の向上を目的としたシステム更改に伴い、誠に勝手ながらATM・JAネットバンクなどのサービスを一時休止させていただきます。

©よりぞう

休止日/時間			
2026年	土	日	月
4.12日		6:30 - 12:00	
5.16日 17日	21:00 - 8:00		
7.19日 20日(祝)	0:00 - 12:00		
8.15日 16日	21:00 - 8:00		

休止するサービス				
JAバンクのATM		他金融機関・コンビニなど提携ATM	JAバンクアプリプラス・JAネットバンク(法人含む)	J-Debit
県内	県外			
×	×	×	×	×
×	×	×	×	×
×	×	×	×	×
×	×	×	×	×

現金のお引き出しはお早めに。 お客様にはご不便をおかけし誠に申し訳ございませんが、あらかじめ現金をお引き出しいただくなどのご準備をお願い申し上げます。

※JA(店舗・ATM)、他金融機関・コンビニなどの提携ATMによっては、ご利用可能日・時間・サービスが異なる場合がございます。詳しくはJA窓口・ホームページなどでご確認ください。※本件は2026年1月27日の情報を基に作成しており、変更が生じた場合は速やかにJAバンクホームページへ変更内容を掲載いたします。

JAバンク ホームページ
<https://www.jabank.org>



令和8年5月吉日

オンラインサービスおよびATMの一時利用停止にかかるご案内
(令和8年5月16~17日)

いつもJAバンク香川をご利用いただきまして、誠にありがとうございます。

オンラインサービスおよびATMにつきましては、システムメンテナンスのため、下記時間帯について一時的にご利用いただけません。

お客さまにはご迷惑をお掛けいたしますが、ご理解のほどよろしくお願い申し上げます。

記

1. 利用停止となるサービスおよび日時

サービス	利用停止日	利用停止時間帯 ※24時間表記
JAバンクアプリ 即時口座振替サービス（振替口座登録、チャージ） ^(※1) JAネットバンクサービス 法人JAネットバンク デビットカード取引 コンビニATM・提携ATM ^(※2) JAバンクATM	令和8年5月16日（土） ～5月17日（日）	21時00分～ 翌8時00分

(※1) 各サービスへの振替口座の登録、チャージサービス、JA共済掛金の払込みおよびJAバンクアプリ上でのPayBの利用を一時停止させていただきます。

(※2) 他金融機関が管理するATM、セブン銀行、イーネット・ローソンATM等を含みます。開始時間はATMにより異なります。詳しくはご利用ATMの提示等でご確認ください。

以上